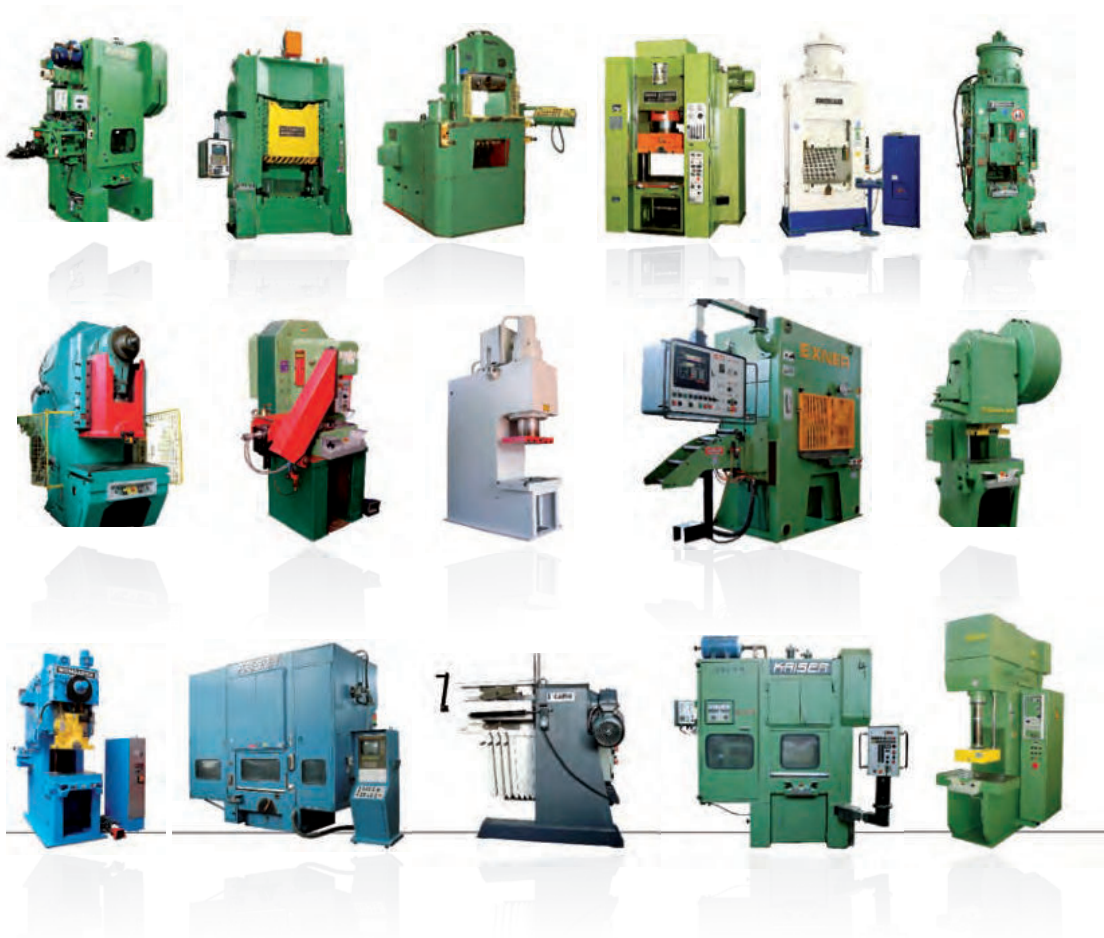


VÖGTLE PRESSEN

RESALE ■ SERVICE ■ RETROFIT

ONLINE-LAGERLISTE ONLINE STOCK LIST



GEBRAUCHTE PRESSEN, BANDANLAGEN USED PRESSES, COIL LINES

WWW.VOEGTLE.DE



Einständer-Exzenterpressen * open-fronted eccentric presses

Lagernr. stock-no.	Fabrikat, Type make, type	Bj. yom	Druck force t	Ausl. throat mm	Hub stroke mm	Hubzahl strokes /min	EH dayl. mm	Tischfl. table size mm	Sicher heit safety	V I D
083 023V	Hensel, EBU 15	?/76	15	200	4 – 70	140	310	430 x 395	--	V
213 005V	Hensel, EBU H 25 F	85	25	200	4 – 80	150	300	600 x 410	UVV	
153 055V	2x Schuler, PN 25/200	60/16	25	200	8 – 80	60 – 180	330	560 x 400	--	V
153 031V	Schuler, PD 32	76	32	280	140	120	360	700 x 550	UVV	
153 031V	Schuler, PD 32	76	32	280	140	120	360	700 x 550	UVV	
163 018V	Hensel, EBU H 35 F	85	35	225	8 – 100	130	370	580 x 450	UVV	V
083 171V	Hensel, EBU 35	66	35	225	8 – 100	110	400	580 x 460	--	
203 013V	Beutler, PNH 40	89	40	220	8 – 100	32 – 160	370	630 x 450	--	
163 002V	IMS, P 40 VE	97	40	180	0 – 75	145	350	600 x 360	CE	
223 010	Schuler, PD 40/200	73/79	40	220	8 – 88	160	360	630 x 430	UVV	
213 008A	Weingarten, AP 40	00	40	280	8 – 90	40 – 130	385	650 x 480	CE	V
113 045V	4x Hensel, EBU 50	78	50	250	8 – 120	100	400	650 x 515	--	
113 079V	Weingarten, XNS 60 t	62	60	220	6 – 94	115	340	680 x 400	UVV	
103 056V	2x Berrenberg, LEPR 63	79	63	400	16 – 90	60	350	1000 x 750	UVV	V
193 050V	2xBeutler, P 96 – C 630	00	63	300	12 – 120	30 – 130	495	800 x 560	CE	V
203 012V	Beutler, PN 63	83	63	250	12 – 120	20 – 140	435	700 x 490	--	
073 016A	Edelhoff, EPR/H 63/250	88	63	250	10 – 100	120	380	700 x 500	UVV	V
193 039V	Hensel, EBU H 63	96	63	275	8 – 120	120	435	750 x 540	CE	V
173 016V	2x Schuler, PD 63/250	75	63	250	8 – 100	47 – 140	415	710 x 500	UVV	
103 050V	Schuler, PDR 63/450	66/78	63	450	8 – 100	65	415	720 x 800	--	V
203 015V	Weingarten, AP 63	88	63	315	8 – 100	120	435	730 x 530	UVV	
113 084V	Weingarten, E 63	61	63	270	8 – 100	115	415	620 x 500	UVV	V
113 109A	Weingarten, ER 63	61	63	280	8 – 100	65	415	620 x 500	UVV	V
033 012V	Weingarten, ERV 63	59	63	280	8 – 100	65	550	630 x 500	UVV	V
063 163V	Weingarten, N 63	70	63	250	8 – 100	120	415	700 x 500	--	
013 081A	Weingarten, NR 63	64/77	63	250	8 – 100	56 / 84	415	710 x 500	--	
193 029V	Hensel, EBU SKE 75 FU	RP00	75	295	16 – 140	75	450	800 x 595	UVV	V
123 008A	Weingarten, XOS 75 t	61/75	75	230	6 – 100	105	354	700 x 420	UVV	
113 134A	Heilbronn, REP 80	92	80	300	8 – 100	60	440	720 x 600	UVV	V
153 001V	Hensel, EBU H 80 RiV	89	80	300	8 – 140	60 / 90	420	800 x 600	UVV	V
193 079V	Schuler, C 80	84	80	345	50 – 120	30 – 120	490	875 x 695	UVV	V
143 063V	Schuler, PD 80	73/77	80	280	20 – 120	42 – 125	430	700 x 560	UVV	V
183 002V	3x Weingarten, ARP 80	85	80	345	20 – 160	65	495	920 x 610	UVV	V
093 045A	Weingarten, ARS 80	70	80	360	8 – 112	78	467	900 x 650	UVV	V
113 078V	Weingarten, ER 80	62	80	300	8 – 112	60	467	710 x 560	UVV	V
163 016A	Weingarten, NP 80	77	80	280	8 – 112	30 – 120	500	840 x 580	UVV	V
133 048V	Betz, EZH 100	90	100	300	20 – 120	55	400	800 x 560	UVV	V
083 035V	Heilbronn, REP 100	77	100	350	6 – 100	60	400	850 x 700	UVV	
183 062V	Hensel, EBU SKE 100FU	RP00	100	325	21 – 140	80	420	900 x 630	UVV	V
113 060V	Schuler, PEDR 100	57/78	100	315	30 – 160	40	460	910 x 680	UVV	V
123 029V	Weingarten, ARP 100	84	100	375	20 – 125	30 – 80	515	920 x 635	UVV	V
123 116A	Gefrees, EXP 125 R	78	125	340	20 – 160	55	480	1000 x 660	UVV	V
213 007A	Weingarten, ARP 125	00	125	420	20 – 140	20 – 60	565	1060 x 730	CE	
213 004A	Weingarten, ARP 125	98	125	480	20 – 140	55	565	1050 x 730	CE	
213 010V	Weingarten, ARS 125	84	125	440	20 – 120	42 / 62	520	1030 x 730	UVV	V
123 074A	Balconi, 2 MT RS/L	82	150	520	30 – 200	15 – 60	650	1600 x 1000	--	
073 057A	Betz, EZL 150	80	150	400	30 – 150	50	620	1000 x 750	UVV	V
073 214V	Raskin, GANG 1520	68	150	450	115	45	400	2250 x 1090	--	
123 010A	2x Weing., XRR II 150 t	56	150	350	6 – 122	45	440	820 x 600	--	
133 026V	Heilbronn, REPD 160	74	160	690	8 – 180	50	500	1300 x 1000	UVV	
163 073V	Schuler, PDR 160	69/93	160	400	30 – 200	50	600	1000 x 770	UVV	
133 041V	Weingarten, ARP 160	89	160	480	fix 180	25 – 70	650	1100 x 900	UVV	V
193 076V	Schuler, PDR 200	68/77	200	450	8 – 162	40	630	1025 x 900	UVV	

Einständer-Exzenterpressen * open-fronted eccentric presses

Lagernr. stock-no.	Fabrikat, Type make, type	Bj. yom	Druck force t	Ausl. throat mm	Hub stroke mm	Hubzahl strokes /min	EH dayl. mm	Tischfl. table size mm	Sicher heit safety	V I D
073 145V	Dirinler, CDCS 2500 P	95	250	450	8 – 135	50	635	1250 x 850	CE	V
223 011	Weingarten, ARP 200	85	200	600	20 – 180	30 – 100	830	1600 x 1000	UVV	V
203 014V	Hensel, EBU HK250FRC	90	250	410	16 – 160	33 / 50	450	1100 x 800	UVV	
223 021	Weingarten, ARP 250	89	250	480	20 – 190	24 / 48	615	1400 x 850	UVV	
133 061V	Weingarten, ARP 315 Z	90	315	480	20 – 190	15 – 50	615	1400 x 880	UVV	V
123 046V	IWK, PEKRSZ 400	76	400	520	20 – 200	30	680	1600 x 1000	UVV	

Mechanische Doppelständerpressen * mechanical double-sided presses

Lagernr. stock-no.	Fabrikat, Type make, type	Bj. yom	Druck force t	Hub stroke mm	Hubzahl strokes /min	EH daylight mm	Tischfl. table size mm	Sicher heit safety	V I D
083 026V	Bruderer, BSTA 30	82	30	8 – 40	100 – 600	250	540 x 395		
183 025V	Kaiser, V 32 W	90	32	8 – 50	85 – 500	300	640 x 450		
083 160A	Haulick, RVD 40	70	40	8 – 50	50 – 300	285	590 x 500		
203 025V	Haulick, RVD 50	90	50	4 – 60	30 – 300	400	780 x 640		V
203 003V	Haulick, RVD 63-960	96	63	4 – 60	30 – 800	380	960 x 640		
073 112V	Drees, VE 100	80	100	20 – 200	20 – 60	650	1050 x 750		
113 080V	Leinhaas, DDP 100	88	100	1 – 120	90	470	1100 x 700	UVV	
193 021V	Helmerding, KDH 125	00	125	8 – 130	40 – 160	480	1250 x 900	CE	
033 097V	Schuler, SA 125	77	125	25	70 – 700	400	1150 x 1000		
193 012V	Hensel, EBU HK 130	96	130	22 – 96	20 – 120	540	1220 x 880		V
193 013V	Hensel, EBU HK 130	97	130	8 – 140	50 – 200	520	1600 x 880		V
153 023V	Raster, HR 150	78	150	80	30 – 150	400	1500 x 620*		
093 056A	Haulick, RVD 160	83	160	160	30 – 120	735	1200 x 1000		
083 144V	IWK, STZZR 160	65/73	160	15 – 170	15 – 40	690	1600 x 800		
183 053V	Weingarten, DE 200	76	200	30 – 160	30 – 90	745	1500 x 1150		
133 065V	Weing., HU 2-200	88	200	30 – 160	40 – 120	860	1250 x 1250		
163 020A	Bret, 2 Pack 25	94	250	150	30 – 75	765	1600 x 900		
023 119A	Kieserling, PEZF 400	73	400	250	45	825	1000 x 900		
083 148V	2x Drees, ZE 500	73	500	40 – 160	32 / 48	660	1600 x 1300		V
173 001V	Weing., HU 2-500	85	500	300	20 – 70	1000	2800 x 1600		
113 100B	4x Weing., VK 500	74	500	850	9 – 18	2050	3100 x 1900		
174 004A	Schuler, EBS 4-600	93	600	350	11 – 44	1550	3600 x 2500		

Kniehebelpressen * knuckle-joint presses

Lagernr. stock-no.	Fabrikat, Type make, type	Bj. yom	Druck force t	Hub stroke mm	Hubzahl strokes /min	EH daylight mm	Tischfläche table size mm	Sicher heit safety	V I D
173 043V	May, MKN 1-30	77	30	50	35 – 80	230	410 x 260		V
113 080V	Leinhaas, DDP 100	88	100	1 – 120	90	470	1100 x 700	UVV	
223 006	May, MKNF 100	78	100	60	60	320	580 x 400		
183 020A	Schuler, PKN1A	/12	260	60	60	225	340 x 380		
173 066B	Gräbener, GKN 400	86/03	400	450	15 – 30	1160	1000 x 700		
214 010K	Gräbener GKNT 400	94	400	150	30 – 60	600	850 x 600		
153 070A	Liebergeld, G 400	88	400	250	25 – 75	900	1100 x 965		
224 004	2x Gräbener, GK 800	92	800	100	45	460	590 x 650		
183 005V	Gräbener, GKS 800	95	800	200	8 – 25	1300	1030 x 900		V
193 008B	Schuler, KB 2-1000	97	1000	315	10,21-42	1295	1250 x 800		V

hydraulische Einständer(-zieh-)pressen * hydr. C-frame (drawing) presses

Lagernr. stock-no.	Fabrikat, Type make, type	Bj. yom	Druck force t	Ziehk. cushion t	Ausl. throat mm	Hub stroke mm	EH daylight mm	Tischfläche table size mm	Sicher heit safety	V I D
083 153V	Neff, S 6,3	90	6,3	/	320	250	600	550 x 400	UVV	
133 018A	Neff, THS 6,3	86	6,3	/	210	200	300	380 x 350	UVV	V
133 014V	Müller, CT 10	90	10	/	250	300	500	450 x 400	UVV	V
123 051V	Dunkes, HZ 25	88	25	/	400	1000	1100	620 x 620	UVV	
123 083V	Zeulenroda, PYE 25		25	/	355	500	800	500 x 500	--	
113 021V	Cosmo, PVS 403	89	40	16	360	400	600	620 x 500	--	V
173 063V	2x Dunkes, HZ 40	97	40	/	300	630	900	620 x 520	CE	V
193 043V	Mueller, CT 40	95	40	/	330	300	500	640 x 620	CE	V
173 057A	Neff, EP-S 40	96	40	/	320	250	450	800 x 500	CE	V
103 069A	Zeulenroda, PYE 40	85	40	/	360	500	1000	630 x 500	--	
163 079V	Schoen, U-NH-C 65	90	60	/	420	600	700	1120 x 700	§20	V
193 028V	Dunkes, HZ 63	90	63	/	280	250	400	625 x 525	UVV	
173 034V	2x Müller, CD 63	86	63	/	270	160	360	560 x 490	UVV	
133 027V	Müller, CEZ 63	71/91	63	25	325	560	800	560 x 560	UVV	V
113 030V	SMG, CSZ 63	79	63	6,5	320	200	450	750 x 600	--	
073 068A	Dunkes, HZ 100	85	100	/	380	650	950	800 x 700	UVV	
093 033A	Fischer, HAKS 10/3200	75/93	100	/	450	170	450	3220 x 800	UVV	V
183 037V	2x Hydrap, HPSK 100	96	100	25	510	600	1000	1025 x 650	CE	V
183 038V	Hydrap, HPSK 100	96	100	/	510	600	1000	1025 x 650	CE	
103 057V	Lauffer, EZU 100	89	100	50	540	560	800	1000 x 1000	UVV	V
093 064A	Mengele, E100-1250	83	100	/	400	320	670	1250 x 400	--	
133 037V	Müller, CD 100	79/93	100	/	320	160	480	630 x 550	UVV	V
193 005A	Müller, CL 100	03	100	/	360	600	900	1050 x 700	CE	V
183 027V	SMG, CS 100	78	100	/	345	150	400	800 x 560	UVV	
153 063V	Zeulenr., PYE 100 S/1M	87	100	40	360	500	800	900 x 630	UVV	
093 006V	Dunkes, HZS 160	92	160	/	370	150	500	1000 x 700	UVV	V
123 154V	Müller, CD 160	81/90	160	/	500	200	500	1150 x 990	UVV	
103 004V	Müller, CKD 160	87	160	/	360	200	500	920 x 700	UVV	V
103 044V	Neff, CHS 160	95	160	/	350	140	350	750 x 620	CE	V
063 212V	Müller, CEZ 200	77	200	80	360	560	780	740 x 720	UVV	

Werkzeugprobierpressen * try-out presses

Lagernr. stock-no.	Fabrikat, Type make, type	Bj. yom	Druck force t	Ziehk. cushion t	Hub stroke mm	EH daylight mm	Tischfläche table size mm	Sicher heit safety	V I D
143 014V	Hydrap, HPD-S 125	91	125	63	1000	1300	2230 x 1300	UVV	V
223 002	Hydrobrasil, PH4C 200T	18	200	/	800	1200	2000 x 1300	CE	V
203 020V	Stenhoj, VWP-K 200	02	200	/	400	700	1550 x 950	CE	V
223 003	HILU HY 250 D	05	250	/	600	1100	2000 x 1200	CE	V

hydraulische Richtpressen * hydr. Straightening presses

Lagernr. stock-no.	Fabrikat, Type make, type	Bj. yom	Druck force t	Ausl. throat mm	Hub stroke mm	EH daylight mm	Tischfläche table size mm	Wellen länge mm	V I D
193 078V	Dunkes, HR 10	89	10	200	100	220	1300 (3300) x 250	1500	V
203 008V	Dunkes, HR 16	89	16	200	160	290	1300 (5300) x 250		V
203 009V	Dunkes, HR 40	75	40	280		380	2000 x 500		V

Hydr. Einsenkpressen * hydr. Hobbing presses

Lagernr. stock-no.	Fabrikat, Type make, type	Bj. yom	Druck force t	Hub stroke mm	EH daylight mm	Tischfläche table size mm	Sicher heit safety	V I D
183 040V	Sack+Kiesselbach, C 1/2 - 630	65	630	500	350	280 x 260		

Hydr. Doppelständer(-zieh-)pressen * hydr. H-frame (drawing) presses

Lagernr. stock-no.	Fabrikat, Type make, type	Bj. yom	Druck force t	Ziehk. cushion t	Hub stroke mm	EH daylight mm	Tischfläche table size mm	Sicher heit safety	V I D
123 054V	2x Exner, EX 40 S	92	40	/	150	300	490 x 400	UVV	V
073 227V	Luigart, RPY 50	80/97	50	/	500	800	1700 x 750	UVV	
093 072V	2x Neff, RHS 60 Z	79	60	5	220	410	600 x 525	UVV	
143 064V	Dunkes, HS 2-63	98	63	/	300	850	980 x 500	--	
193 034V	Lauffer, RZU 63	86	63	25	500	800	800 x 630	UVV	V
153 028V	Dunkes, HS 4-100	91	100	40	400	800	770 x 900	UVV	V
183 049V	Hydrap, HPD-S 100	93	100	/	500	800	1850 x 1000	UVV	
193 025V	2x Lauffer, RZU 100	00	100	30	450	850	1500 x 1150	CE	V
113 080V	Leinhaas, DDP 100	88	100	/	1 – 120	470	1100 x 700	UVV	
083 119V	Müller, SLFZ 100	89	100	40	700	1250	1000 x 700	UVV	
103 042V	Hylatechnik, HESSP 120	85	120	4x10	300	650	980 x 700	UVV	
163 022V	Meyer, ANM 4-120/420	74/11	120	/	250	450	430 x 450	CE	V
183 048V	Hydrap, HPD-S 125	94	125	/	600	800	1050 x 1050	UVV	
143 014V	Hydrap, HPD-S 125	91	125	63	1000	1300	2230 x 1300	UVV	V
113 018V	Exner, H4SP 150	72/91	150	?	180	300	570 x 410	UVV	
073 141V	Dunkes, HDS 160	88	160	/	150	400	830 x 1000	UVV	
153 038V	2x Lauffer, RA 160	88	160	/	320	830	1500 x 850	UVV	
173 044V	2x Müller, SKD 160	90/05	160	/	300	620	1300 x 900	UVV	
183 059V	Müller, KEZ 160	79	160	63	600	800	1600 x 1100	UVV	V
123 002V	Oevermann, DPS 160	96	160	80	300	500	1250 x 850	CE	
153 014V	Röcher, RZP 160	87	160	36	500	800	1200 x 800	UVV	V
213 018	Zeulenroda, PYZ 160	08	160	/	400	850	1300 x 800	CE	
063 028V	Dunkes, HDZ 200	82	200	80	600	1200	1600 x 1250	§20	
163 047V	Hydrap, HPDZB 200	90	200	80	300	500	1300 x 1100	UVV	V
103 043V	Lauffer, RPN 200	88	200	A10	360	630	1000 x 800	UVV	
073 223V	Lauffer, RZU 200	84	200	80	710	1100	1600 x 1300	UVV	V
193 007A	Müller, KE 250/200	77/02	200	/	300	600	1250 x 750	UVV	
123 166V	Müller, ZE 160/200	66/91	200	63	600	1100	1000 x 1000	UVV	V
113 046V	Schön, NH/LF 200	88/08	200	/	150	450	1000 x 1200	UVV	V
013 194A	2x SMG, HBP 200	82	200	/	550	1800	2000 x 2000	--	
123 020V	SMG, HZPU 200	75/92	200	80	600	800	1900 x 1150	UVV	V
203 020V	Stenhøj, VWP-K 200	02	200	/	400	700	1550 x 950	CE	V
183 033V	Hydrap, HPDB 250	96	250	/	300	850	2000 x 1300	CE	
183 058V	Müller, KEZ 250	80	250	100	600	1000	1700 x 1300	UVV	V
093 097A	Müller, SD 250/200	77	250	/	250	500	1100 x 900	UVV	
073 082V	Müller, SDZ 250/200	80	250	63	250	800	1100 x 900	UVV	
183 052V	Schuler, SH 250	06	250	/	600	900	2500 x 1370	CE	V
043 063V	SMG, DS 250	77	250	100	200	600	900 x 860	UVV	
123 021V	Cavenaghi, CRS 300	88	300	115	1000	1200	1200 x 1000	UVV	V
183 006A	Luigart, DRPY 300 SO	94/03	300	/	900	1200	1600 x 1300	CE	
073 179V	Oevermann, VP 500	87	300	/	350	1280	2500 x 1500	UVV	
153 060A	Wemhöner, 300 K 300 SO	88	300	/	1000	1300	1600 x 1200	UVV	V
183 011V	Dunkes, HDZ 315/100/63	93	315	100	800	1200	2060 x 1260	UVV	
133 008V	Hydrap, HPDZB 315	87/18	315	125	750	1250	1600 x 1300	UVV	V
153 035V	Müller, KEZ 315	80	315	80	415	650	1800 x 1000	UVV	
093 060A	Müller, KEZ 315	83	315	/	600	1000	1600 x 1100	UVV	
183 029A	Müller, SKZ 315	93	315	/	400	600	1600 x 1000	UVV	
183 046V	Müller, SLUZ 315	93	315	125	700	1100	2000 x 1000	UVV	
143 044V	Müller, ZE 315	83/07	315	100	700	1200	1750 x 1100	UVV	V
173 054A	Müller, ZE 315	83	315	125	700	950	1250 x 1100	UVV	
063 199V	Müller, ZEO 315	88	315	/	600	1000	1200 x 1300	UVV	V
153 036V	Lauffer, RA 320	85	320	/	320	830	1500 x 650	UVV	V
063 099V	Lauffer, RAU 320	82	350	100	900	1300	1300 x 1000	UVV	
023 080V	Hydrap, HPDZB 400	80	400	170	800	1000	3250 x 1400	UVV	

Hydr. Doppelständer(-zieh-)pressen * hydr. H-frame (drawing) presses

Lagernr. stock-no.	Fabrikat, Type make, type	Bj. yom	Druck force t	Ziehk. cushion t	Hub stroke mm	EH daylight mm	Tischfläche table size mm	Sicher heit safety	V I D
163 039V	Dieffenbacher, PD 500	91	500	/	500	700	1910 x 1360	UVV	
133 077A	Müller, ZE 500	75/90	500	320	600	1000	1600 x 1200	--	
083 071A	Läpple, SE 500	76/91	500	/	1250	1810	3000 x 1900	UVV	
083 065A	Läpple, ZEH 500	93	500	250	1180	1800	2050 x 1800	UVV	V
083 069A	4x Läpple, ZEH 500	86	500	250	1180	1800	2050 x 1800	UVV	V
063 196V	SMG, HZPU 500	78/97	500	250	600	900	1200 x 1300	UVV	V
163 064A	4x Müller, ZE 600	73	600	250	900	1600	2500 x 1730		V
163 012V	Cavenaghi, 620 t	97/11	620	/	1250	1600	2200 x 1500	CE	V
163 063A	Müller, BZE 800	74	800	300	1050	1870	2500 x 1730		V
163 069A	Müller, ZE 800	70	800	350	1100	1900	3500 x 1800		V
163 058A	5x Müller, ZE 800	72	800	300	1100	1900	3100 x 1900		V
083 081V	SMG, DS 800 S	78	800	/	300	1350	3000 x 1800		V
063 001V	Dieffenbacher, PO 1000 A	79	1000	/	350	1400	3000 x 2000		
223 005	(Dunkes), HS 4-1000	/06	1000	A35	500	1000	1000 x 900		V
163 053A	4x Müller, ZE 1000	73/99	1000	360	1200	2100	4000 x 2200		V
203 030V	Müller, ZE 1500	83	1500	320	1100	2300	5000 x 1830		V
163 057A	Müller, BZE 1600	73	1600	360	1450	2250	4000 x 2200		V
103 024A	Müller, PUK 2000	87	2000	/	400	1000	1015 x 1050		V

Spindelpressen * screw presses

¹ Nennpresskraft ² zul. Dauerbelastung ³ Prellschlagkraft (max. 10 – 15 % der Nutzungsdauer)

Lagernr. stock-no.	Fabrikat, Type make, type	Bj. yom	Druck force t	Hub stroke mm	Hubzahl strokes /min	EH dayl. mm	Tischfläche table size mm	Sicher heit safety	V I D
073 185V	Schuler, PFsch 125	51	100 ¹	320	35	500	320 x 450		
103 048A	Berrenb,RSPP125/160	62	160 ¹ /230 ² /	– 140	85	500	380 x 450		
219 004	Schuler, PA 125 F		250 ² / 320 ³	300			570 x 520		
083 101A	Hasencl., FPPN180	72	315 ¹ /500 ² / 630 ³	200 – 300	45 – 67	750	530 x 630		
073 066A	Lasco, SKP 2500	83	2500 ¹ /4000 ² / 5000 ³	600	3	2600	1720x1800		

Tuschierpressen * spotting presses

Lagernr. stock-no.	Fabrikat, Type make, type	Bj. yom	Druck force t	Hub stroke mm	EH daylight mm	Tischfläche table size mm	Sicher heit safety	V I D
173 059A	Persico, M 100 – MF 2007	07	10		1800	2400 x 1400		
193 045V	Reis, TUS 115-40 T	73	40	1100	1035	1280 x 900		V
183 028V	Reis, TUS 90 OK 40	91	40	930	1115	1200 x 900		V
133 071V	Reis, TUS 60 OK 40	79	40	975	940	1000 x 590		
173 040V	Reis, TUS 70 OK 70	88	70	750	900	1000 x 700		V
163 007V	Reis, TUS 115 OK 100	85	100	1035	1035	1280 x 890		V
203 027A	Reis, TUS 125 OK 200	85	200	1150	1475	1500 x 1200		V
193 024A	Reis, TUS 200 OK 400	87	400	2600	2500	2500 x 2000		V

Differenzwegpressen * difference way presses

Lagernr. stock-no.	Fabrikat, Type make, type	Bj. yom	Druck force t	Hub stroke mm	Hubzahl strokes /min	EH daylight mm	Tischfläche table size mm	Sicher heit safety	V I D
213 011V	Leinhaas, NDDP 100	95	100	3 – 120	– 95	500	1100 x 700	UVV	
113 080V	Leinhaas, DDP 100	88	100	1 – 120	90	470	1100 x 700	UVV	

Hydr. Abkantpressen * hydr. Press brakes

Lagernr. stock-no.	Fabrikat, Type make, type	Bj. yom	Druck force t	Ausladung throat mm	Hub stroke mm	EH daylight mm	Tischfläche table size mm	Sicher heit safety	V I D
098 038A	Fischer, HAKS 10/3200	75/93	100	450	170	450	3220 x 800	UVV	V

Druckluftpressen * pneumatic presses

Lagernr. stock-no.	Fabrikat, Type make, type	Bj. yom	Druck force t	Ausl. throat mm	Hub stroke mm	Hubzahl strokes /min	EH daylight mm	Tischfläche table size mm	Sicher heit safety	V I D
063 138V	2x Burger, DO 3		3	150	- 39	0 - 80	200	280 x 380		
113 132V	Burger, DO 5		5	150	40	0 - 80	260	340 x 270		
113 127V	Burger, DO 7	89	15	250	95	0 - 60	300	440 x 300		

Abgratpressen * trimming presses

Lagernr. stock-no.	Fabrikat, Type make, type	Bj. yom	Druck force t	Hub stroke mm	EH daylight mm	Tischfläche table size mm	Sicher heit safety	V I D
063 181A	Reis, SEP 9-65	87	65	1100	2400	1085 x 930		
204 006K	Reis, SEP 11-65	04	65	500?	1400	1560 x 1085		
204 007K	Reis, SEP 12-65	96	65	500?	1400	1660 x 1150		
073 202V	Reis, SEP 9-100	94	100	600	1000	1340 x 1085	UVV	

Hydroformpresse * hydroforming presses

Lagernr. stock-no.	Fabrikat, Type make, type	Bj. yom	Druck force t	Hub stroke mm	EH daylight mm	Tischfl. table size mm	Sicher heit safety	V I D
143 056V	Schuler, SHP 35000	98	3500	900	1000	3150 x 2150		

Kalibrierpresse * calibrating presses

Lagernr. stock-no.	Fabrikat, Type make, type	Bj. yom	Druck force t	Hub stroke mm	EH daylight mm	Tischfläche table size mm	Sicher heit safety	V I D
103 024A	Müller-Weingarten, PUK 2000	87	2000	400	1000	1015 x 1050		

Lufthämmer * pneumatic hammers

Lagernr. stock-no.	Fabrikat, Type make, type	Bj. yom	Schlag- energie force J	Ausladung throat mm	Hub stroke mm	Hubzahl strokes /min	EH daylight mm	Sicher heit safety	V I D
174 002K	Bêché, L 5	57	420	425		150	435		
163 032B	Bêché, L 9	61	2040	750	660	100	660		V

Platinenschneidanlage * blanking line

173 051A	Fabrikat / make Schuler, Type EBS 4-600, Tischfläche ca. / table size approx. 3600 x 2500 mm mit Bandanlage, Platinenstapelanlage / with coil line, destacker							93	
----------	---	--	--	--	--	--	--	----	--

Formhärteanlage * hot forming line

204 010K	Fabrikat / make Schuler, Druckleistung / Force 1200 t, Hub / Stroke 1200 mm, Einbauhöhe (Hub oben) / daylight 2400 mm, Tisch- und Stößelfläche / table and ram surface 3000 x 2350 mm Automation, Ofen, Presse, Line Control / Automation, Furnace, Press, Line Control							17	
----------	---	--	--	--	--	--	--	----	--

Bandanlagen * coil lines

Lagernr. stock-no.	Fabrikat, Type, Bj. make, type, yom	Bj. yom	Breite width mm	Coilgew. weight kg	Stärke thickness mm	Innen-Ø inner-Ø mm	AußenØ outerØ mm	Walz. rolls	V I D
083 096V	Dreher, 2352B-FPS / SC12-FQ / WAV-RDS-2Z	97	300	2 x 1250	0,4 – 1,2	320 – 420	1300	9	
193 041V	Hensel, EBU 7.50/320 / BSH 3-320 / EVS 320	96	320	2500	0,7 – 3,0	380 – 530	1600	7	
194 014V	Hensel, BRMS 4/500/10 / BSH 3-500 / EVX 500	96	500	2500	0,2 – 3,0	480 – 530	1500	10	V
163 021A	Normatic, DY 500 x 3000	94	500	3000	0,2 – 2,5	470 – 530	1400	9	
133 013A	Dimeco, 1676EV / 2382FFPS / Microfeed 1125 F	90	600	2 x 3500	0,5 – 3,0	460 – 530	1500	7	V
103 046V	GSW, SHR 5000 / VCRL 650	00 94/01	600	5000	– 5,0	360 – 660	1500	9	
183 063A	Dreher, 1676 E/RDS / 2380 FM-FPS	94	650	3500	0,8 – 3,0	460 – 530	1400	7	
193 016A	Schleicher, RML8-53/160-1300/ HE250-1500/WV-SYS-160-1300	91	1300	15000	0,5 – 1,5	470 – 520	1800	8	V

Haspel-Richtmaschinen * decoiler-straightening machines

Lagernr. stock-no.	Fabrikat, Type make, type	Bj. yom	Breite width mm	Coilgew. weight kg	Stärke thickness mm	Innen-Ø inner-Ø mm	AußenØ outer-Ø mm	Walz. rolls	V I D
203 026V	Kemmerich, VC 300 - RM 60.200	90	200	300	0,6 – 4,5	240 – 520	1000	7	V
133 033V	HMS, BA 1.102013	92	250	2500	0,5 – 6,0	450 – 520	1650	7	V
113 126V	Schleicher, H2 / RM-S 300	71	300	2000	1,0 – 5,0	440 – 520	1320	6	
083 209V	Wanzke, HRS 1	84	300	500	0,4 – 3,0	420 – 520	1200	9	
070 002V	Schuler, AHR 320		320	2600	0,5 – 2,0	400 – 510	1200	7	V
133 045A	Schleicher, HES-12-650 / RMS Vario-12-70/9	98	450	10000	1,0 – 14,0	570 – 630	2000	12	
123 056V	Arku, RM 5050 / AH 2000	86	500	2 x 2000	1,0 – 6,0	350 – 420	1600	9	V
183 061V	GSW, RMZ 50/54	96	500	2 x 1500	0,3 – 1,2	380 – 540	1500	5	V
193 014V	Hensel, BRMS 4/500/10 / BSH 3-500	96	500	2500	0,2 – 3,0	480 – 530	1500	10	V
183 063A	Dreher, 1676 E/RDS / 2380 FM-FPS	94	650	3500	0,8 – 3,0	460 – 530	1400	7	
133 017V	Schleicher, RM 8-53/160-800 / HE 200-1000	87	800	12000	0,4 – 2,5	470 – 520	1500	8	

Abrollmulde-Richtmaschinen * roll boxes-straightening machines

Lagernr. stock-no.	Fabrikat, Type make, type	Bj. yom	Breite width mm	Coilgewicht weight kg	Stärke thickness mm	Außen-Ø outer-Ø mm	Walzen rolls	V I D
013 103V	Julius, ABA/DR	71	180	750	2,0 – 6,0	1250	5	
063 023V	Frei		380	1000	– 2,5	1000	7	

Richtmaschinen * straightening machines

Lagernr. stock-no.	Fabrikat, Type make, type	Bj. yom	Breite width mm	Stärke thickness mm	max.Stärke max.thickness mm	Walzen rolls Stk	Walzen-Ø roll-Ø mm	V I D
183 026V	Arku, RM 1812.2/19	90	120	- 4,0		18	19	V
073 083V	Schubert, WM 19/24/120	87	120	0,4 - 1,0	4,0	19	24	
013 235V	Fecker	90	150	- 1,5		7	50	
073 162V	Schleicher, RML 6-53/96	83	200	0,8 - 2,0	3,0	6	53	V
113 039V	Schleicher	70	200	0,5 - 3,0		6	70	
203 018V	Weingarten, RA 21	76	200	- 3,0		5	50	
120 046V	Richtwerk		210			6	40	
173 035V	Schubert, WM 1/220	78	220	0,15 - 3,0		19	18	
073 144V	Arku, GBR 9.250.30	82	250	0,4 - 3,0	3,5	9	30	V
073 124A	Bad Salzungen, MAR 250		250	0,2 - 2,0		7	60	
123 167A	Fischer, BRM 30/250	84	250	0,25 - 3,0		11	30	
143 047V	Grötzing, R 250		250	0,5 - 4,0		9	64	
063 189V	Dimeco, 1675 BV		300	0,6 - 2,5	3,5	7	60	
053 112V	Frei		300	- 3,0		7	60	
120 045V	Richtwerk		310			5	25	
203 017V	Schwarz, RM 11/400	89	400	0,5 - 4,0		9	60	
193 002V	Lorenz, TRM 50/420	01	420	0,5 - 6,5		9	50	
093 010V	Schleicher, RML 6-53	91	450	0,5 - 1,0		6	53	
063 165V	Dimeco, 1675 D		500	0,6 - 1,6	2,0	7	60	
043 157A	2x Schleicher, RMS 8-40	95	850	0,3 - 1,5	2,3	8	40	

Haspeln * decoilers

Lagernr. stock-no.	Fabrikat, Type make, type	Bj. yom	Breite width mm	Coilgew. weight kg	Innen-Ø inner-Ø mm	Außen-Ø outer-Ø mm	Antrieb drive yes / no	V I D
193 071V	2x Soprem, ST 12		50	50	300 fix	680	y	
193 061V	6x Soprem, SOP 10		100	100	190 - 800	900	y	
193 070V	Soprem, ST 12/680		50 - 130	50	190 - 580	680	y	
193 060V	Soprem, SOP 10/900		150	100	190 - 800	900	y	
083 130V	Satzinger, RS 94	79	150	1500	500	940	y	V
140 011V	Obru, VHM		200	75	230 - 550	800	y	V
170 014V	Obru, VH		200	100	350 - 520	800	n	
199 001V	2x Camu, SC 310 M	19	300	1000	370 - 630	1600	y	
113 121V	Obru, SAH 3 M		300	500	270 - 360	1000	y	
123 160V	Wanzke, HRS 1	86	300	500	420 - 520	1400	n	
113 083V	Arku, AH 2000/M	93	350	2000	470 - 530	1500	y	
193 003V	Cordt/LIV, NO-30/360-HSEM	99	360	3000	380 - 520	1500	y	
204 003K	ARKU, AH 1500/2/K/M	91	380	2 x 1500	380 - 520	1500	y	V
213 012	Fecker, S 114/3/400 Gr. 2	95	400	2000	480 - 520	1500	(y)	
193 023V	Dimeco, 2370 DFPS	01	410	2000	380 - 520	1400	(y)	
194 009K	Ubk		500	2 x 1500	350 - 540	1500	n	
193 033V	Dimeco, S 2371 DVV	08	520	3000	460 - 525	1400	y	V

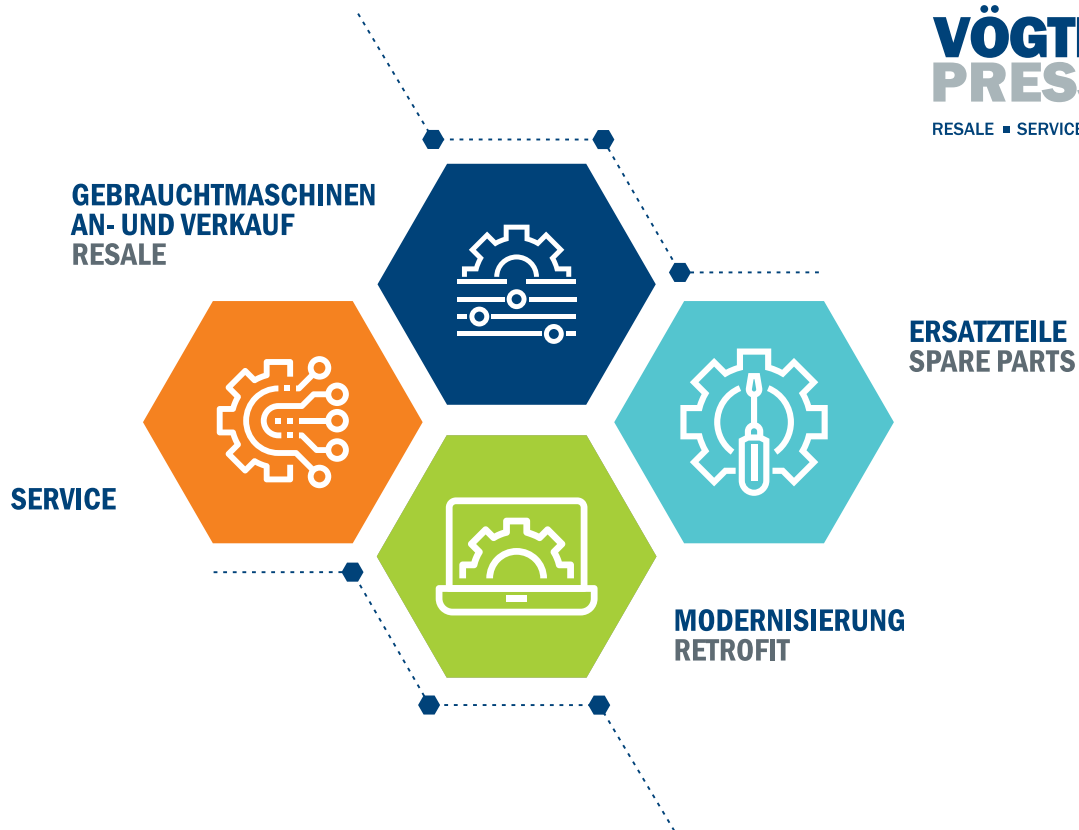
Vorschübe * feeder

Lagernr. stock-no.	Fabrikat, Type make, type	Bj. yom	Breite width mm	Stärke thickness mm	Vorschublänge feed length mm	Art pincer/roll	V I D
193 073V	2x Zehnder&Sommer, EV 112	10	120	- 2,5	19999	electronic roll	
043 132V	G.P.A, AN 150 x 100	98	150	2,5	100	pneum. Pincer	
133 039V	Dreher, H 4		203	0,1 – 1,9	101	pneum. Pincer	V
193 075V	2xZehnder&Sommer, EV 122	97	220	- 3,0	19999	electronic roll	
213 013	Alba, HVS 300/63/25	95	300	0,5 – 3,0	0,1 – 6500	electronic roll	
203 022V	Dreher, WAV-MD-2Z Modell 1082 K-B	00	310	- 3,0	0 – 9999,99	electronic roll	
193 074V	Zehnder&Sommer, EV 132 TM	00	320	- 3,0	19999	electronic roll	
150 013V	PBK, AE 400/80	00	400	0,5 – 3,8	9999,9	electronic roll	
123 042V	Schleicher, WV-KR 120-450	82	450	0,8 – 3,5	9999,9	electronic roll	
153 024V	Alba, AVS 500	96	500	- 4,0	9999,9	electronic roll	
093 106A	Dreher, WAV-RGL 2E 500/2	83	500	0,2 – 3,8	9999,9	electronic roll	
063 190V	Dimeco, 1675/11/D	88	500	0,4 – 1,6		electronic roll	
183 064	Dreher, WAV-MD-2E 1125 U-D	00	510	0,2 – 5,5	9999,9	electronic roll	
223 001	Kaiser, KWV 600	05	600	0,3 – 5,0	9999,9	electronic roll	

Ersatzteile, Zubehör, sonstige Maschinen * spare parts, accessories, other

Komm. stock-no.	Fabrikat, Type make, type	Bj. yom	V I D
060 046V	Richtplatte mit Wellenricht-Vorrichtung, Tischfläche 2000 x 600 mm	90	
083 198A	Induktionsanlage, AEG-Elotherm / Elomat		
203 007	Werkzeugwechselwagen Serapid, GPO 60 SC, max. Last 10 t	06	V
103 036A	Werkzeugwechselwagen, Güthle, Dilos Truck 60/40, max. Last 4 t, 670 x 1880 mm	02	
210 004V	Abfallschere, Fabrikat P/A, Typ SC 12, Materialbreite 305mm, Materialstärke 0,1 – 5,0mm	04	
170 009V	Abfallschere, Fabrikat GSW, Typ SP 160, Materialbreite 160 mm, Materialstärke – 1,0 mm	90	

Bitte fragen Sie uns bezüglich Aufspannplatten, Ziehkissen, diverses Zubehör an
Please ask us for bolster plates, die cushions, various accessories



**AKTUELLE ANGEBOTE UNTER
REGULARLY UPDATED**

WWW.VOEGTLE.DE

An- und Verkauf von Gebrauchtmaschinen | Purchase and Resale

+49 7161/9973 - 0

mechanischen, hydraulischen und pneumatischen Ein- und Doppelständerpressen
Mechanical, hydraulic and pneumatic presses, C-frame and double-sided

Pressenzubehör wie Richtmaschinen, Haspeln, Vorschübe usw.

Auxiliary equipment including decoilers, straightening machines, feeders etc.

Als Ihr Partner in der Umformtechnik bieten wir

+49 7161/9973 - 41

As your partner in the metal forming technology we offer

**Service-Dienstleistung, Sicherheitsprüfung,
Reparatur, Inspektion**

Modernisierung, Überholung, Umbau

Ersatzteile

Service, safety inspection,

repair service, maintenance service

Retrofit, overhauling, , refurbishment

Spare parts

Kurzzeichenbeschreibung der Lagerliste | Description of short cuts stocklist

UWV für uneingeschränkte Handeinlegearbeiten for manual put-in by hand according to german safety regulations
CE CE-Konformitätserklärung CE conformity according to EU-standards

Alle technischen Angaben sind ohne Gewähr

All technical specifications are subject to error and without engagement